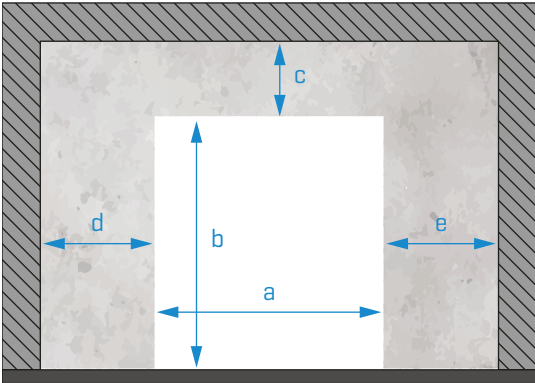


Kunde: Ref. Kunde: Datum: / / Vorgesehener Liefertermin: / /

! BEVOR SIE MIT DEM AUSFÜLLEN DES FORMULARS BEGINNEN, MÜSSEN SIE ANGEBEN, WELCHES MODELL SIE WÜNSCHEN [SELECCIONE APENAS UMA DAS OPÇÕES] **FIX** **FIX TERMO**

01. EINBAUORT



Menge

Lokale Abmessungen (mm):

! NACH ANGEGEBENEM SCHEMA

a

b

c

d

e

PVC Farbe:
Die PVC-Farbe gilt nur für das Modell **FIX**. Bei dem Modell **FIX TERMO** ist es nicht möglich, die Farbe zu ändern.

<input type="checkbox"/> 5013	<input type="checkbox"/> 5002	<input type="checkbox"/> 5015
<input type="checkbox"/> 6026	<input type="checkbox"/> 3002	<input type="checkbox"/> 2004
<input type="checkbox"/> 1003	<input type="checkbox"/> 1015	<input type="checkbox"/> 9005
<input type="checkbox"/> 7037	<input type="checkbox"/> 7038	<input type="checkbox"/> 7035
<input type="checkbox"/> 9016	<input type="checkbox"/> 5010	<input type="checkbox"/> 7016

Sonstiges:

Optionale Komponenten:

MPR020

Kit Tunnel

UPS (Preis auf Anfrage)

Magnetschleife - **Modell:**

Handsender - **Modell:**

Radar - **Modell:**

Ohne transparentes Sichtfenster
Markieren, **wenn Sie kein** transparentes Sichtfenster wünschen

! TRANSPARENTER SICHTFENSTER IST NICHT KOMPATIBEL MIT **FIX TERMO**

Alle Tore sind in RAL9010 strukturiert lackiert.
Wenn Sie eine andere Farbe oder Ausführung wünschen, geben Sie bitte hier an:

INOX 304 INOX 316

Siebdruck (optional):

Seite des Safes

Gegenüberliegende Seite des Safes

Weitere Optionen:

WEITERE INFORMATIONEN:
[IN DIESEM FELD MÜSSEN SIE ALLES BESCHREIBEN, WAS SIE DENKEN, RELEVANT FÜR DIE PRODUKTION IST]

POSITION DES MOTOR UND STEUERUNG:

Motor links eingebaut

Motor rechts eingebaut

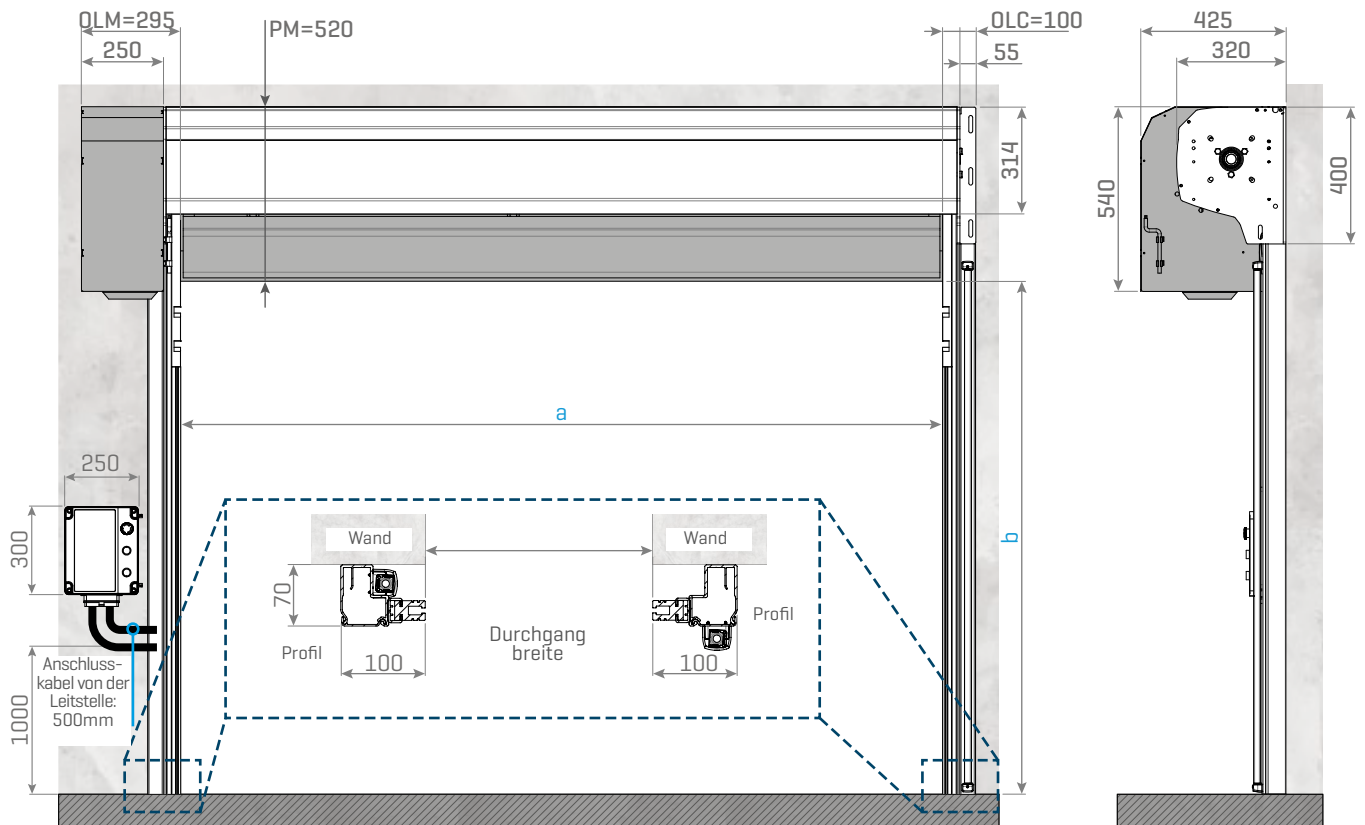
Steuerung links eingebaut

Steuerung rechts eingebaut

[IN DIESEM FELD SOLLTEN SIE ALLES ZEICHNEN, WAS SIE DENKEN, RELEVANT FÜR DIE PRODUKTION IST]

02. TECHNISCHE ZEICHNUNG [KIT NORMAL]

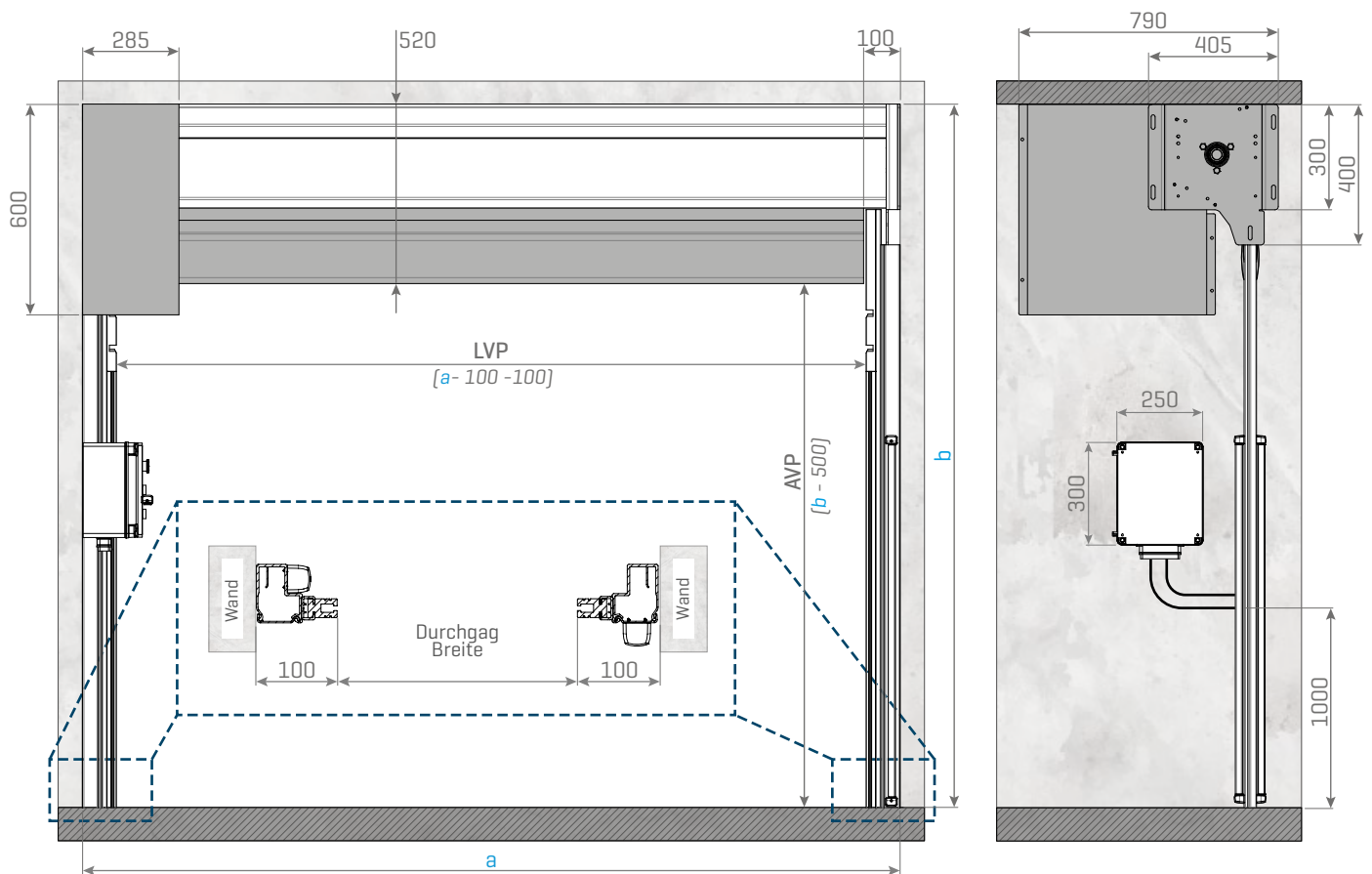
Abmessungen dargestellt in mm



Legende: OLM - Wand Motorseite; OLC - Wand Gegenüberliegende Motorseite; PM - Minimum Sturz;
LVP - Fussgänger durchgangsbreite; AVP - Durchgangshöhe

03. TECHNISCHE ZEICHNUNG [KIT TUNNEL]

Abmessungen dargestellt in mm



Legende: LVP - Fussgänger durchgangsbreite; AVP - Durchgangshöhe