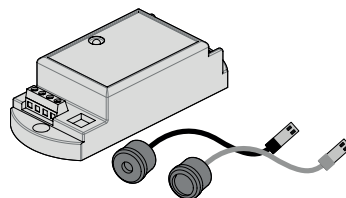
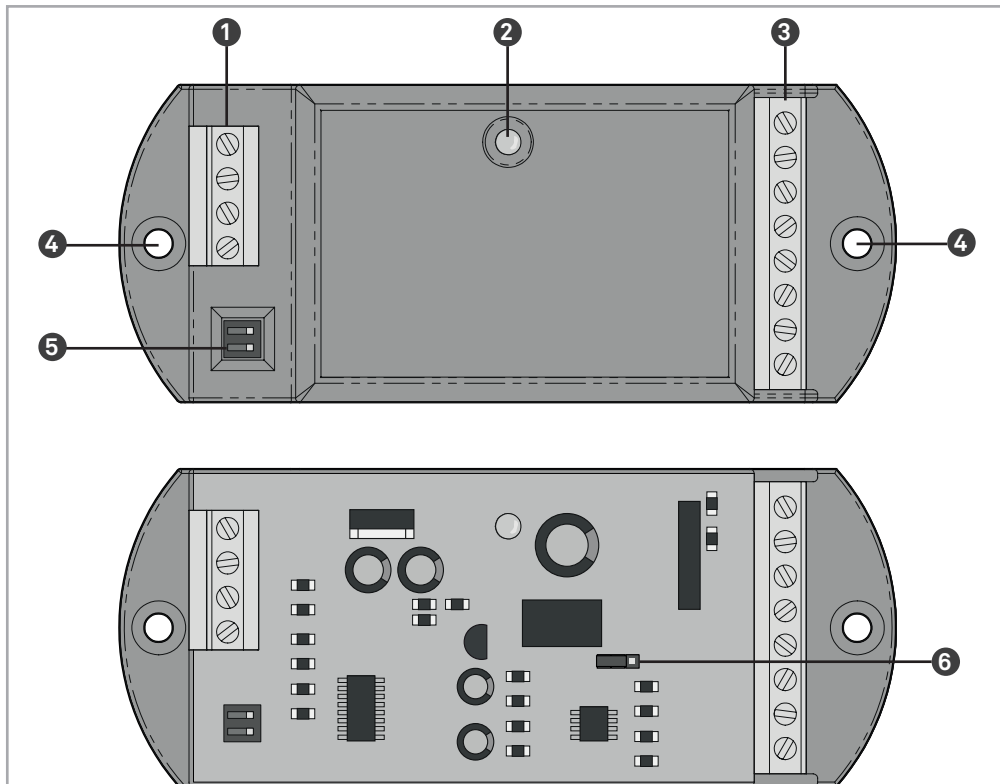


ТЕХНИЧЕСКИЕ ХАРАКТЕРИСТИКИ

Этот комплект фотоэлементов с модулем использует технологию управления, которая предлагает высокую интеграцию и стабильность. Простая установка, этот комплект имеет объективы с отличным качеством фокусировки. Он достигает большого расстояния передачи без помех.



• ОБОЗНАЧЕНИЯ МОДУЛЯ



1	Разъем с 4 входами	4	Крепление опорной пластины
2*	Светодиодный индикатор	5	Dip-переключатели
3	Разъем с 8 входами	6	Джампер

* Поведение светодиодов:

Красный (фиксированный) - В связи | Зеленый (фиксированный) - Фотоэлемент прерван | Зеленый (мигает) - Ошибка подключения

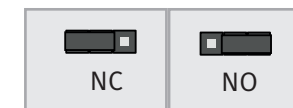
ТАБЛИЦА ХАРАКТЕРИСТИК

• Питание	AC/DC 12 до 30V (-/+10%)
• Потребление в «режиме ожидания»	12V-35mA
• Потребление во время функционирования	12V-72mA
• Максимальная дистанция между фотоэлементами	7м
• Луч	Одинарный или двойной луч
• Рабочая температура	-42°C до 45°C
• Рабочая влажность	10% до 90% RH
• Размеры (модуль)	123 x 50 x 32мм
• Размеры (верхней части фотоэлемента)	19 x 13 мм
• Вес	1 комплект – 235гр

• DIP-ПЕРЕКЛЮЧАТЕЛИ

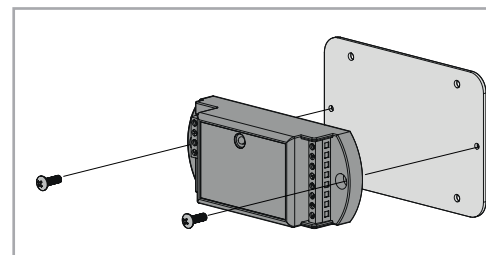
ON	
Ближние расстояния	2
2 комплекта фотоэлементов	1
Дальние расстояния	1
1 комплект фотоэлементов	2

• ДЖАМПЕР (ВЫБОР ВЫХОДА)

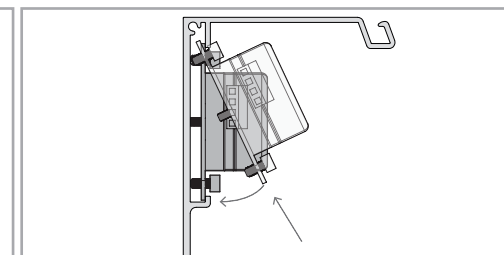


УСТАНОВКА

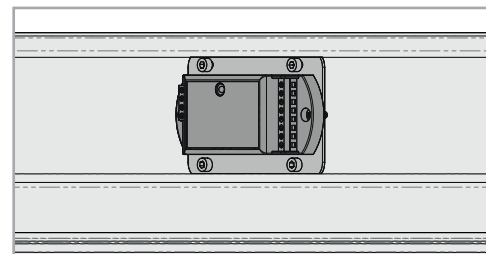
• МОДУЛЬ



01. Прикрепите модуль на пластину.



02. Поместите пластину на дверь, вставляя сначала верхнюю часть, а затем нижнюю часть и опустите пластину вниз до упора.

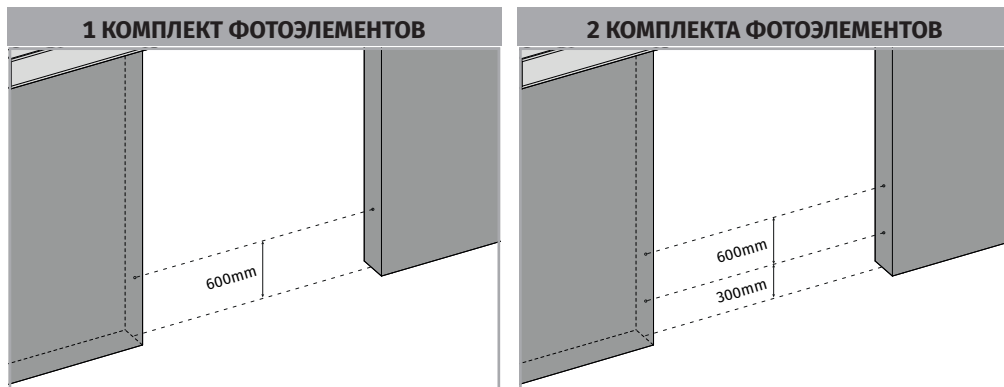


03. Закрутите винты в углах пластины таким образом, чтобы создать давление между пластиной модуля и профилем двери.

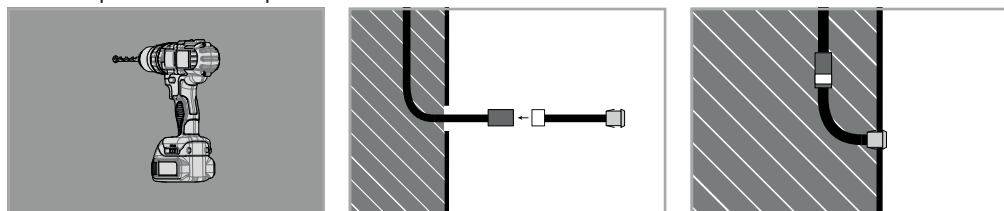
УСТАНОВКА

• ФОТОЭЛЕМЕНТЫ

Высота фотоэлементов должна быть определена в соответствии с количеством комплектов:



01. На колоннах или алюминиевых пластинах проёма, сделайте измерения и отметки для отверстий. Обратите внимание, что для правильной работы, фотоэлементы должны быть выровнены по горизонтали.



02. В местах, которые определили, сделайте отверстия диаметром 13мм и глубиной 30мм.

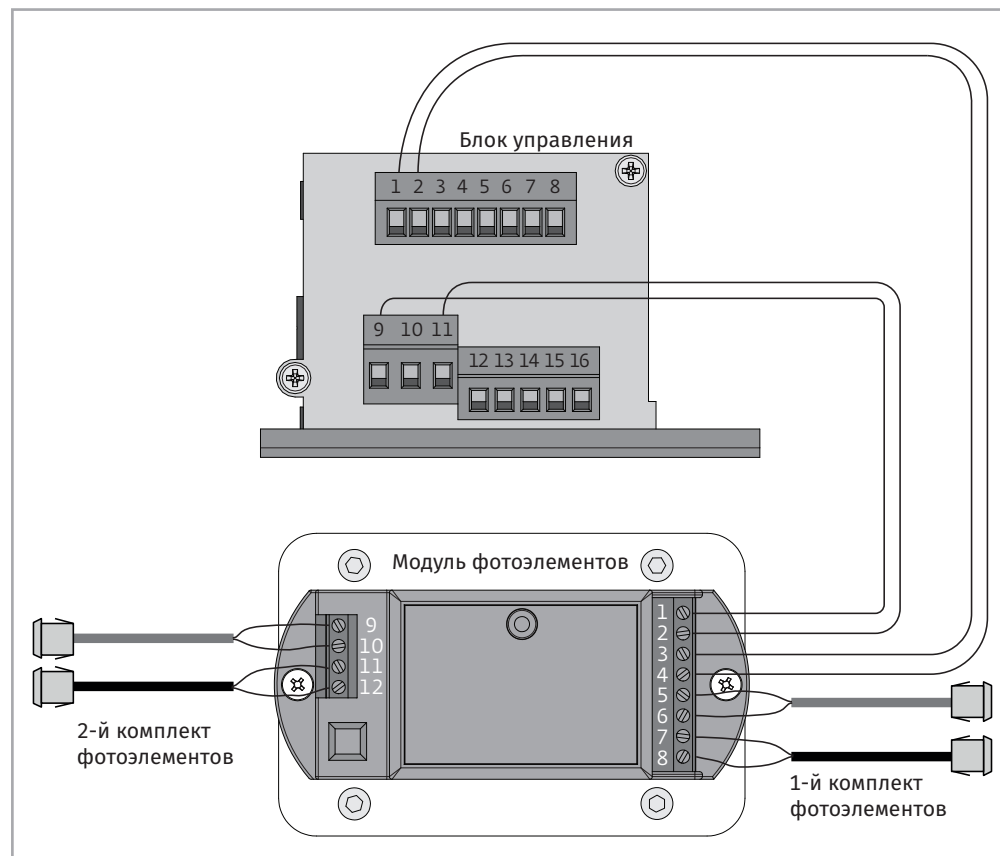
03. Пропустите кабель каждого фотоэлемента через внутреннюю часть колонны или алюминиевую пластину, чтобы добраться до модуля в профиле.

04. Поместите фотоэлементы в выполненные отверстия.

СХЕМА ПОДКЛЮЧЕНИЙ



СХЕМА ПОДКЛЮЧЕНИЙ



№01	→	№09 Блок управления	№07	→	Фотоэлемент 1 – Черный
№02	→	№11 Блок управления	№08	→	Фотоэлемент 1 – Черный
№03	→	№01 Блок управления	№09	→	Фотоэлемент 2 – Синий
№04	→	№02 Блок управления	№10	→	Фотоэлемент 2 – Синий
№05	→	Фотоэлемент 1 – Синий	№11	→	Фотоэлемент 2 – Черный
№06	→	Фотоэлемент 1 – Синий	№12	→	Фотоэлемент 2 – Черный



Если установить только один комплект фотоэлементов, всегда должны подключать его к разъемам 5,6,7 и 8.