



EF25

BENUTZER/INSTALLATEUR HANDBUCH

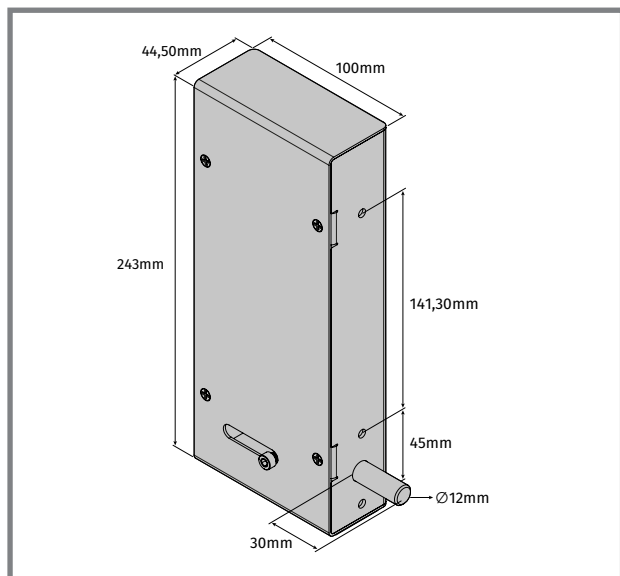


Korrekte Entsorgung dieses Produktes
(Elektro- und Elektronik-Altgeräte).

V2.1
REV. 08/2025

DAS PRODUKT

Das EF25 Schloss wurde für den Einsatz in Sektionaltoren mit der MC60 Steuereinheit entwickelt.



SICHERHEITSHINWEIS

- Der Lieferant ist nicht für den Missbrauch des Produktes, oder für eine Verwendung, für die es nicht ausgelegt ist, verantwortlich.
- Der Lieferant ist nicht verantwortlich, wenn die Sicherheitsnormen bei der Installation des Produktes nicht eingehalten wurden, oder Schäden die auf aufgrund dieser auftreten können.
- Der Lieferant ist nicht für eine Unsichere und Fehlfunktionen, wenn sie verwendet Komponenten, die nicht von uns verkauft wurden, verantwortlich.

Vereinfachte EU-Konformitätserklärung

Der Unterzeichner **MOTORLINE ELECTROCELOS, S.A., mit eingetragenerm Sitz in Travessa do Sobreiro, n.º 29, 4755-474 Rio Côvo (Santa Eugénia), Barcelos**, erklärt hiermit, dass dieser Typ von Funkanlage - **Elektroschloss EF25** - mit der Richtlinie 2014/53/EU übereinstimmt.

Der vollständige Text der Konformitätserklärung ist unter der folgenden Internetadresse abrufbar:

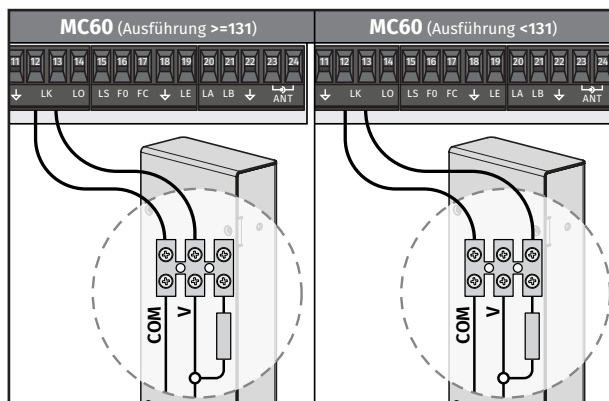
<https://motorline.pt/certification/ef25>



TECHNISCHE MERKMALE

• Stromversorgung	12V DC
• Maximaler Strom	1.3A
• Maximale Pulszeit	100ms
• Gewicht	1.4kg
• Verpackungsmaße	262mm x 116mm x 68mm

VERBINDUNGSSCHEMA AN MC60 STEUERUNG



Achtung: Überprüfen Sie die MC60-Version, bevor Sie eine Verbindung herstellen.

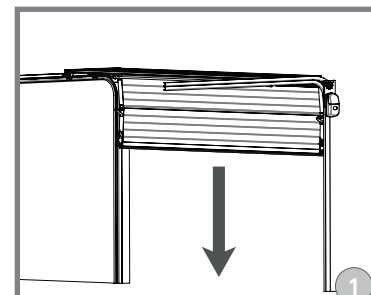
INSTALLATION

Das EF25-Schloss sollte mit einem Mindestabstand von 5mm über einem der Räder in der Führung installiert werden. Es ist notwendig, eine betriebsbereite Elektronik mit dem Schloss EF25 zu verwenden. Wenn die Steuerung einen Öffnungsbefehl erhält, muss zuerst das Schloss agieren und dann das Tor geöffnet werden, um sicherzustellen, dass das Schloss niemals von der Tür erfasst wird.

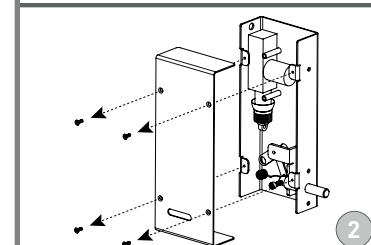


Das Schloss EF25 ist für die Verwendung mit der Steuerung MC60 vorgesehen. Dies gewährleistet die korrekte Funktion der Komponenten!

Der EF25 ist ein Doppelrichtungsschloss, ein Impuls ist zum öffnen und einer zu schließen.



1 • Schließen Sie das Tor, um den Installationsort zu bestimmen (Abb. 1).

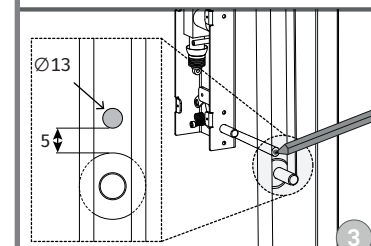


2 • Entfernen Sie die Schlossabdeckung, indem Sie die 4 Schrauben lösen (Abb. 2).

3 • Markieren Sie ein Loch von Ø13mm, 5mm über einem der Räder des Tores, für den Durchgang der Verriegelungszunge.

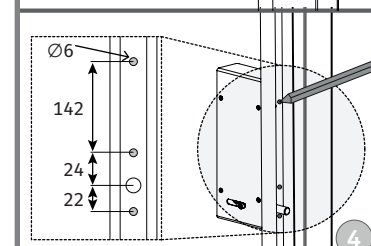


Es ist notwendig, dass die Verriegelungszunge 5mm über den Rädern positioniert ist, wie in der Abbildung gezeigt.



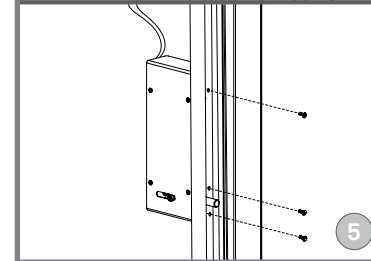
4 • Öffnen Sie wieder das Tor.

5 • Bohren Sie das Loch mit einem Ø 13mm Bohrer.



6 • Richten Sie die Verriegelungszunge in das Loch und machen Sie die restlichen Markierungen.

7 • Bohren Sie die Löcher mit einem Ø6mm Bohrer, setzen Sie die Schloss auf die Führung und ziehen Sie sie mit 3 Schrauben und Mutterschrauben fest (Abb. 4).



8 • Setzen Sie die Abdeckung wieder in das Schloss und schließen Sie sie mit den 4 Schrauben.

9 • Stellen Sie die elektrischen Anschlüsse wie in der Abbildung links gezeigt her.

Abmessungen in (mm).