



EF70

FR

NOTICE POUR L'UTILISATEUR/INSTALLATEUR

V1.3
REV. 01/2024



VEUILLEZ LIRE CES INSTRUCTIONS AVANT D'INSTALLER LA ELECTRO-SERRURE MAGNÉTIQUE

- Manipulez l'équipement avec soin, car les surfaces de contact de l'aimant ou de la plaque d'acier pourraient être endommagées, ce qui pourrait réduire son efficacité.
- L'aimant est monté sur le cadre de la porte, la plaque métallique est montée sur la porte. Ce kit a un pivot à son centre pour compenser l'usure de la porte et ses inégalités.
- Cette installation doit être effectuée avec la porte fermée.
- Avant l'installation, marquez l'emplacement de toutes les vis. Serrez fermement les vis pour les empêcher de se desserrer.

Alimentation à 12Vdc

- Consommation minimum de 110mA

- Connectez le câble rouge et noir à l'entrée V + d'une source d'alimentation.

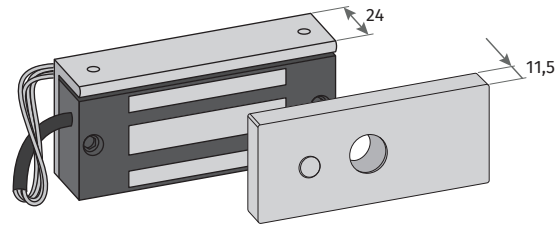
Alimentation à 24Vdc

- Consommation minimum de 220mA

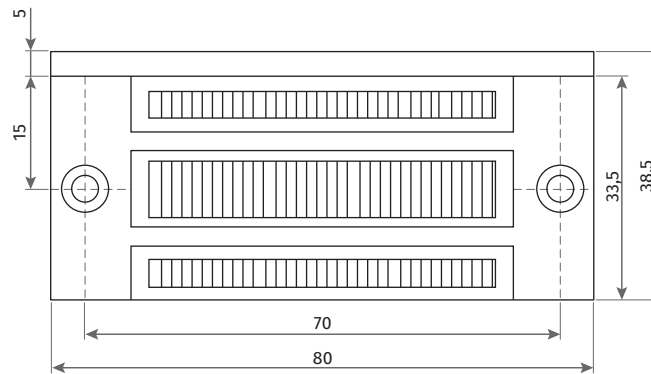
- Connectez le câble rouge à l'entrée V + d'une source d'alimentation.
- Connectez les câbles vert et noir l'un à l'autre.
- Connectez le câble blanc à l'entrée V- d'une source d'alimentation.

Motorline
PROFESSIONAL

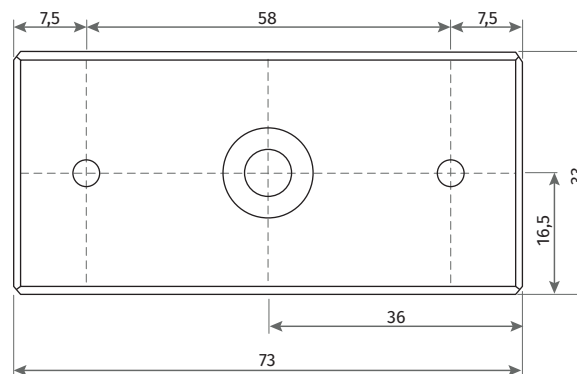
PRODUIT



Dimensions de l'électro-serrure magnétique



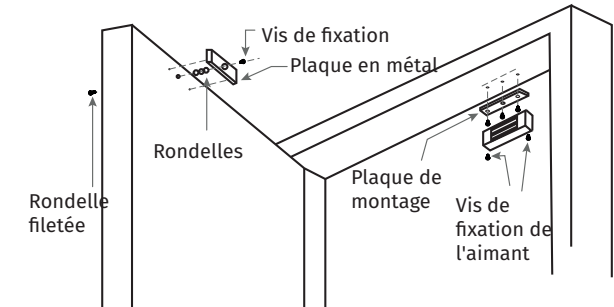
Dimensions de la plaque d'acier



Mesures en (mm).

Motorline
PROFESSIONAL

INSTALLATION



Ne fixez pas la plaque métallique de manière trop serrée afin que le caoutchouc devienne plus flexible et que la plaque s'adapte automatiquement à la position correcte de l'aimant.

ÉTAPE 1 • Pliez la feuille de gabarit le long de la ligne pointillée. Insérez les trous comme indiqué sur le modèle. Placez la feuille de gabarit contre la porte et le bord. Faire des palans comme indiqué sur le modèle.

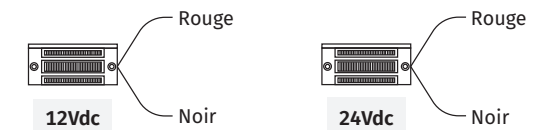
ÉTAPE 2 • Installez la plaque métallique sur la porte. Pour ce faire, placez trois rondelles entre la plaque et la porte (une rondelle en caoutchouc insérée entre deux rondelles en acier) et fixez toutes les pièces avec une vis et une rondelle fileté.

ÉTAPE 3 • Installez la plaque de montage. Réglez la plaque de montage de sorte que celle-ci et la plaque métallique forment un angle droit. En utilisant la plaque de montage comme gabarit, percez des trous pour le fil. Percez et insérez les vis de fixation restantes.

ÉTAPE 4 • Installez la plaque de montage magnétique avec les 2 vis DIN7982 fournies.

ÉTAPE 5 • Établissez le raccordement électrique conformément aux instructions.

ÉTAPE 6 • Testez toutes les fonctions de ce modèle (voir le schéma de câblage).



Motorline
PROFESSIONAL