



# EF70R

MANUAL DEL USUARIO/INSTALADOR

V1.0  
REV. 06/2019



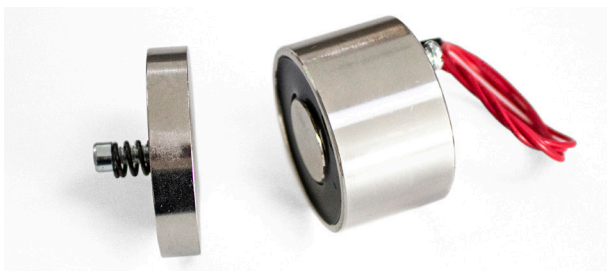
## POR FAVOR LEER ESTAS INSTRUCCIONES ANTES DE INSTALAR LA ELECTRO-CERRADURA MAGNÉTICA

- Manipule el equipo con cuidado, daña las superficies de contacto del imán o la placa de acero podrá reducir su eficiencia.
- El imán se monta en el marco de la puerta, junto con la electrocerradura. Este kit tiene un pivote en su centro para puede compensar el desgaste de la puerta y su desnivel.
- Esta instalación debe realizarse con la puerta cerrada.
- Antes de la instalación, marque la ubicación de todos los tornillos para aplicar las chapas. Apriete firmemente los tornillos para evitar que se afloje.

### Alimentación a 12Vdc

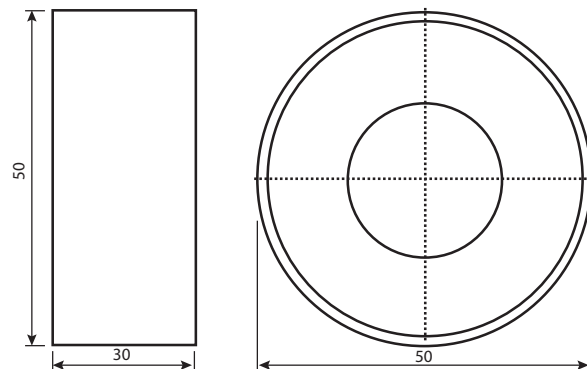
- Consumo mínimo de 170mA

- Conecte uno de los cables rojos a la entrada V+ y el otro cable a la entrada V- de una fuente de alimentación.

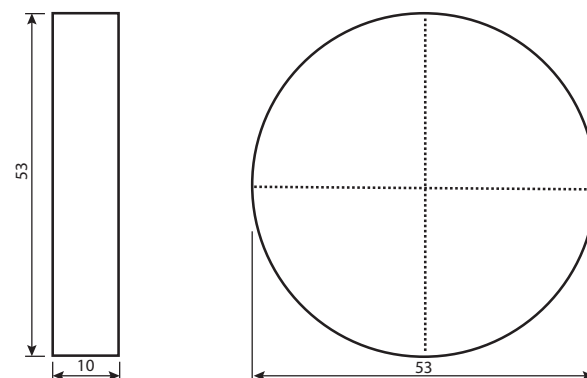


## PRODUCTO

### Dimension de la electrocerradura magnética



### Dimension de la placa de metal



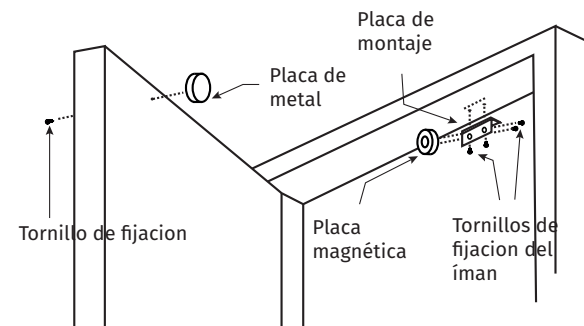
Medidas en ( mm ).



Las placas de montaje para la instalación **no están** incluidas en el kit.

## INSTALACION

### Puerta de batiente



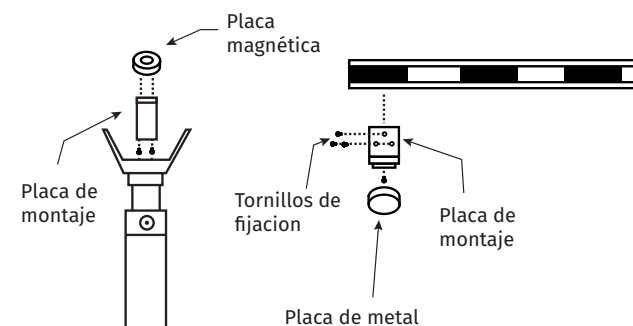
**PASO 1** • Instale la placa de acero con 1 tornillo suministrado en la puerta.

**PASO 2** • Instale una placa de montaje. Ajuste la tarjeta de montaje para que esta y la placa de metal formen un ángulo recta. Haga las perforaciones para el hilo. Perfore e inserte los tornillos de el montaje que quedan.

**PASO 3** • Instale la placa magnética con 2 tornillos suministrados.

**PASO 4** • Realice la conexión eléctrica de acuerdo con las instrucciones. Pruebe todas las funciones de este modelo.

### Barrera



**PASO 1** • Instale una placa de acero en la barrera con los tornillos suministrados.

**PASO 2** • Instale la placa de montaje magnética en el soporte fijo para la barrera.

**PASO 3** • Realice la conexión eléctrica de acuerdo con las instrucciones. Pruebe todas las funciones de este modelo.