



motorline  
PROFESSIONAL

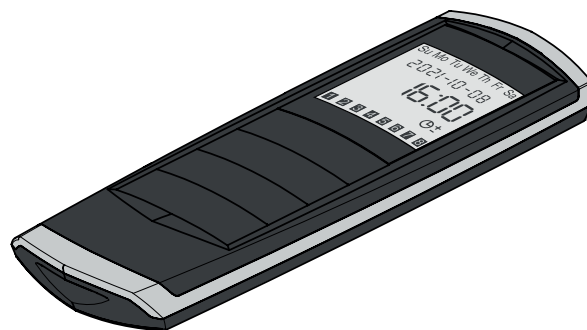
# MX92N

## ИНСТРУКЦИЯ ПО МОНТАЖУ И ЭКСПЛУАТАЦИИ



Правильная утилизация изделия  
(Отходы электрического и  
электронного оборудования).

RU

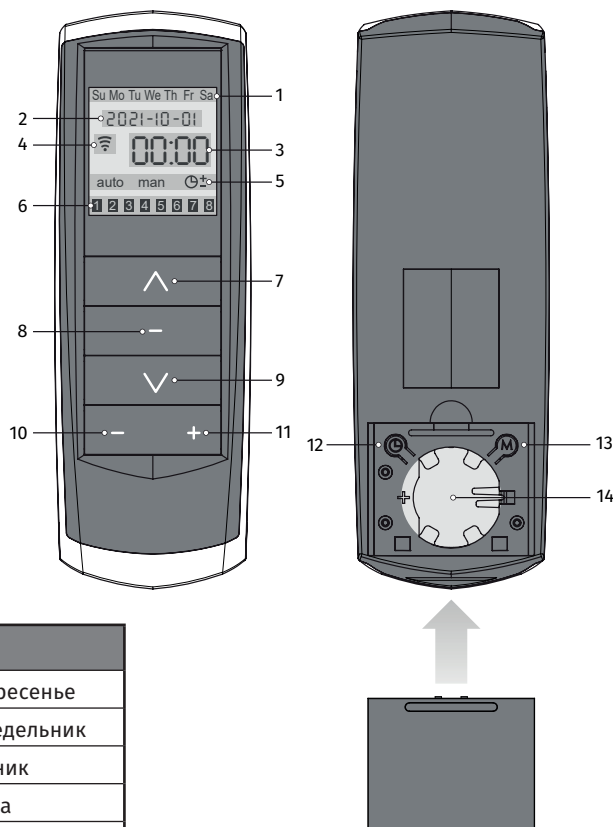


V1.0  
REV. 10/2021

### Техническая характеристика

• Питание	3V (CR2430)
• Рабочая температура	-20°С до 55°С
• Частота передачи	433, 92MHz
• Диапазон	40м
• Количество каналов	8 каналов + 3 группы
• Тип кода	Rolling Code
• Размеры	45x130x12мм

1	Дни недели
2	Текущая дата
3	Текущее время
4	Передача сигнала
5	Режимы программирования
6	Канал
7	Вверх/Открыть
8	Подтвердить/Стоп
9	Вниз/Закрыть
10	Перемещение по каналам
11	Перемещение по каналам
12	Время
13	Выберите тип содержания
14	Батарейка CR2430



### ОБОЗНАЧЕНИЯ :

man • ручной	Su • Воскресенье
auto • автоматический	Mo • Понедельник
⊕ ± • Случайный	Tu • Вторник
	We • Среда
	Th • Четверг
	Fr • Пятница
	Sa • Суббота

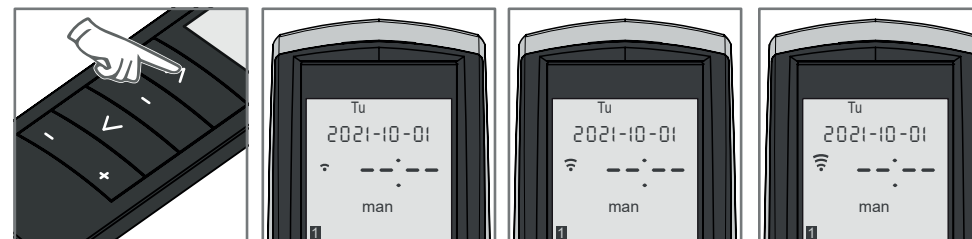
## ПРЕД ПРОГРАММИРОВАНИЕ

- Когда вставляете батарейку в пульт, то включаются все знаки на дисплее в течение 2-х секунд. По истечении этого времени остается в нормальном режиме функционирования.
- Если пройдет более 10 секунд без нажатия на какую-либо кнопку, пульт управления автоматически выходит из программирования и возвращается в режим ожидания, без каких-либо сохраненных изменений.

### • Заводские значения:

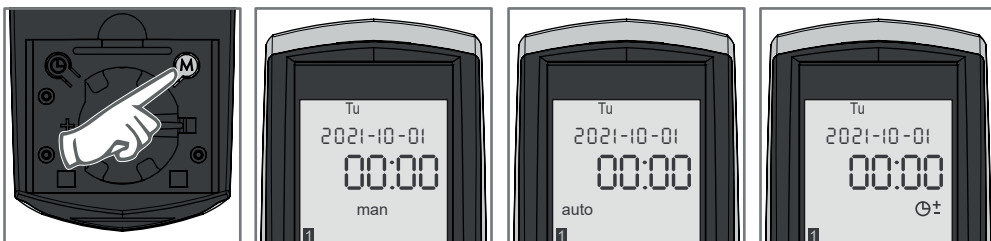
- Дисплей вначале показывает: среда, 2014-01-01, 00:00ч.
- Ручной режим активирован.
- Группа 1 имеет каналы 1 3 5 7 сохранённые.
- Группа 2 имеет каналы 2 4 6 8 сохранённые.

## СИГНАЛ ПЕРЕДАЧИ



Каждый раз при нажатии на кнопку или на дисплее появится в динамическом режиме, указывая отправку сигнала. Символ погаснет, когда перестаните нажимать кнопку.

## ВАРИАНТЫ КОНТРОЛЯ



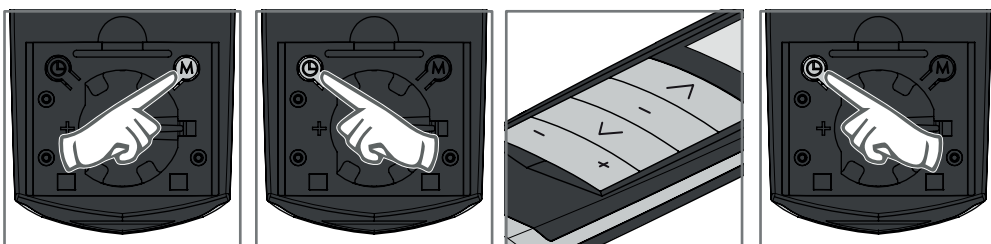
• Используйте М для перемещения между различными типами контролями.

• **РУЧНОЙ КОНТРОЛЬ (man)**  
Нет функции таймера.

• **АВТОМАТИЧЕСКИЙ КОНТРОЛЬ (auto)**  
С функцией таймера.

• **СЛУЧАЙНЫЙ КОНТРОЛЬ (±)** Функция случайного выбора времени. Эта функция реализуется в соответствии со стандартным выбором времени (прибл. 15 мин.).

## УСТАНОВКА ТЕКУЩЕГО ВРЕМЕНИ И ДАТЫ



1 • Нажмите кнопку М пока пульт управления не будет в ручном режиме.

2 • Нажмите ⊖ 3 секунды и год будет мигать.

3 • Используйте - и + для перемещения по значениям для определения даты/времени. Используйте ^/∨ для изменения каждого значения.

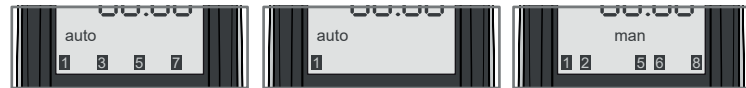
4 • В конце нажмите кнопку ⊖ для подтверждения.

## ВЫБОР КАНАЛА/ГРУППЫ



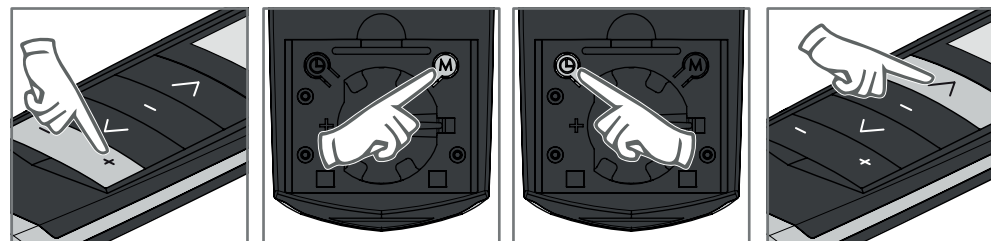
Дисплей всегда показывает какие функции канала. При нажатии ^ — ∨ будет передано распоряжение по указанному каналу в нижней части дисплея.

В автоматическом или случайном режиме используйте



- и +, чтобы выбрать группу 1 или 2. Нажмите ⊖ 3 сек. чтобы войти в выбранную группу. Используйте - и + для выбора каналов. Для того, чтобы закрепить канал в группе нажмите ^ 1 раз. Чтобы удалить с группы нажмите ∨ 1 раз. Когда число мигает, это означает, что еще не принадлежит к какой-либо группе. Когда число фиксировано оно принадлежит к группе.

## ПРОГРАММИРОВАНИЕ ТАЙМЕРА КАНАЛА ИЛИ ОБЩЕЙ ГРУППЫ



1 • Выберите общую группу или канал, который вы хотите, используя кнопки - и +.

2 • Нажмите кнопку М, пока не переключитесь в автоматический режим (auto).

3 • Нажмите ⊖ 3 секунды. Su будет мигать, и зона времени появится пустой.

4 • С помощью ^/∨ выберите день, который хотите запрограммировать.



Будет установлен подъём.

5 • Нажмите + для перехода к установке времени и используйте ^/∨ для изменения.

6 • Снова нажмите +, чтобы установить минуты и используйте ^/∨ для изменения.



Будет установлен спуск.

**ПРИМЕЧАНИЕ** • Когда завершается программирование подъема и спуска, то система автоматически переходит на следующий день. Если вы хотите выйти из программирования нажмите ⊖ в течение 3-х секунд.



Группа 1 и 2 не работают с таймером.

## УДАЛИТЬ ТАЙМЕР

Выберите канал, который вы хотите, и поместите  на время подъема и спуска. Таймер может быть удален только в индивидуальном порядке (поканально).



- MX92 предназначен для функционирования с блоком управления MC4SP, MC4SPI, MC70, MC16 и MC18. При использовании другого блока управления могут быть ограничения в функционировании.
- Литиевую батарейку 3V (CR2430) следует заменять один раз в год, чтобы обеспечить правильное функционирование пульта;
- Для замены батарейки снимите пластиковую крышку, снимите использованную батарейку и вставьте новую, соблюдая полярность, указанную на контейнере;
- Использованная батарейка должна быть помещена в контейнеры, предназначенные для этой цели.