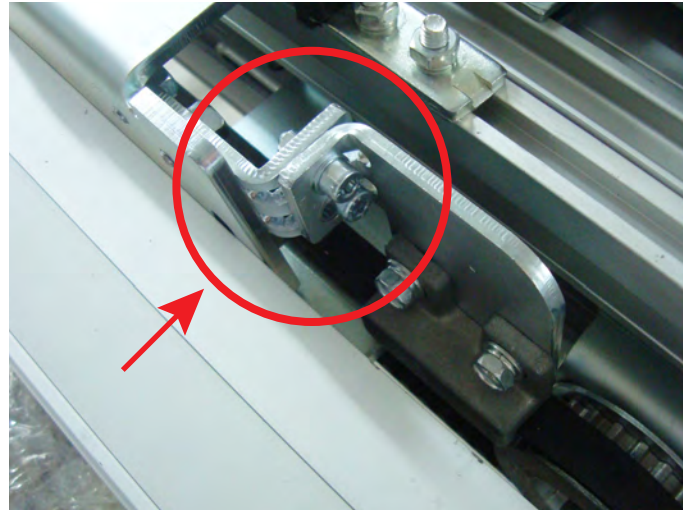
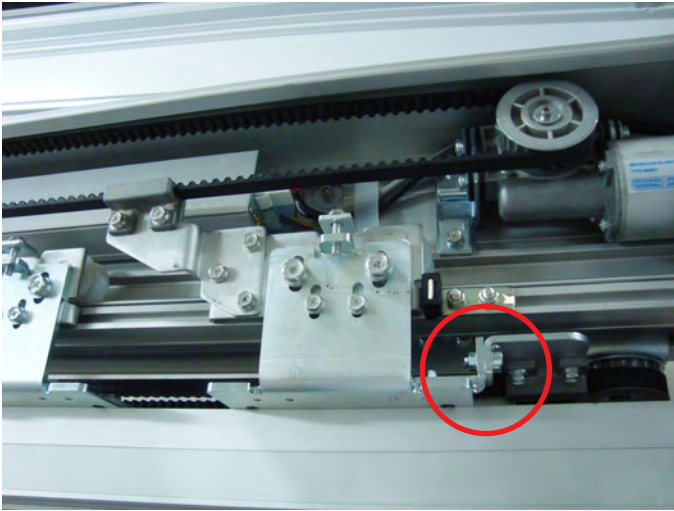


INSTALACIÓN DE PUERTA DE VIDRIO TELESCÓPICA

1 - Desapretar chapas de correa, para desconectar la hoja frontal de la hoja trasera:



Desapretar los dos tornillos DIN912 M5 como se muestra en las imágenes de encima.

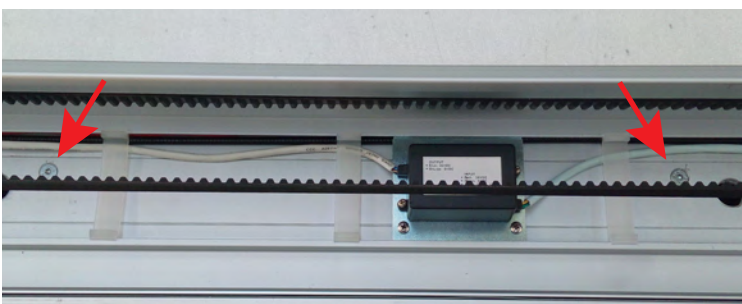
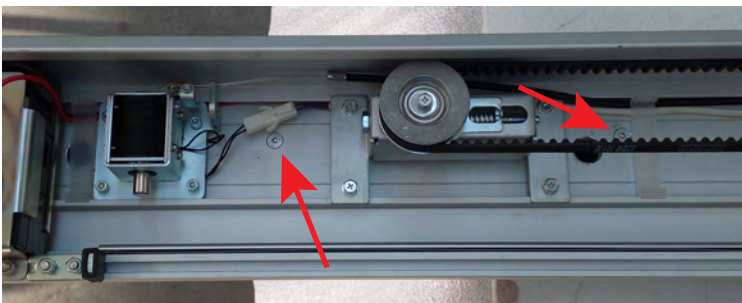
2 - Desapretar tapas laterales del cofre:

Desapreté los tonillos que cogen las tapas laterales al cofre en aluminio.

NOTA: De fabrica, los tornillos que aprietan las tapas a la parte trasera del cofre van desapretados. Esto se hace para facilitar la instalación en donde no se puede desapretar las tapas laterales debido a la falta de espacio lateral.



3 - Desapretar parte frontal del cofre de la parte trasera:

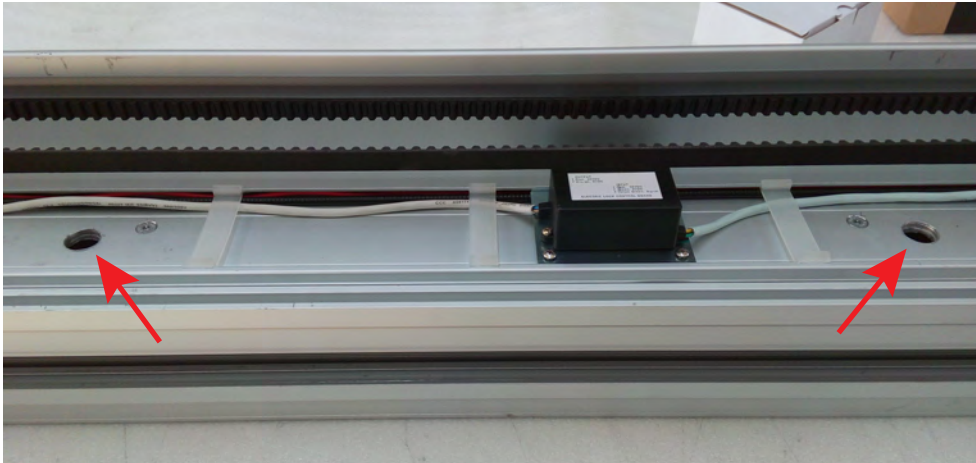


Para eso basta con desapretar los tornillos que cogen la parte frontal a la parte trasera.

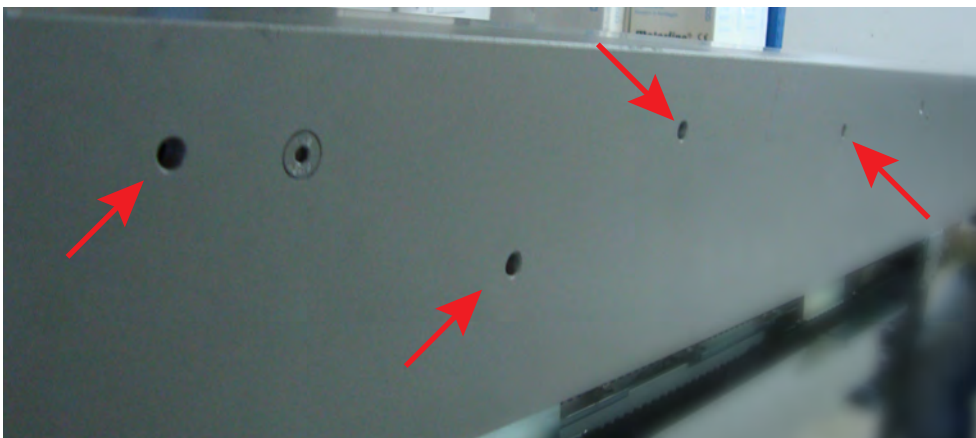
Irá a encontrar varios tornillos a lo largo del cofre para asegurar una fijación eficaz y segura.

INSTALACIÓN DE PUERTA DE VIDRIO TELESCOPICA

4 - Apretar la parte trasera del cofre en el local a instalar:



> Agujeros por la parte interior.



> Agujeros por la parte trasera.

Através de los varios agujeros del cofre trasero como se muestra en la imagen, podrá apretar esta parte del cofre al dintel.

5 - Fijar los vidrios traseros en la parte fija de la pared

Con la parte de atrás del automatismo fija en la pared, resta colocar los vidrios en las pinzas y ajustar los carriños de movimiento. Afine los vidrios en altura al suelo de manera que queden preparados para funcionar.

NOTA: la afinación de los vidrios traseros tienen que ser hechas en esta fase!! Después de fijar la parte frontal de la maquina, será imposible hacer esta afinación.

6 - Volver a montar el cofre completo y conectar las hojas frontales a las traseras:

Con el cofre fijo al dintel, vuelva a apretar la parte frontal del cofre a la parte trasera, usando los tornillos que retiro en el punto 3 de este manual.

Vuelva a apretar las tapas laterales del cofre (punto 2) y vuelva a conectar las chapas de correa para unir el movimiento de las dos hojas.

7 - Colocación de vidrios y afinación:

Con el automatismo completamente instalado en el dintel, resta colocar los vidrios frontales en las pinzas y ajustar los carriños de movimiento.

Para efectuar estos pasos debe consultar el manual de la puerta de vidrio automática.